



BLADLUIS

Kennen en herkennen van plagen



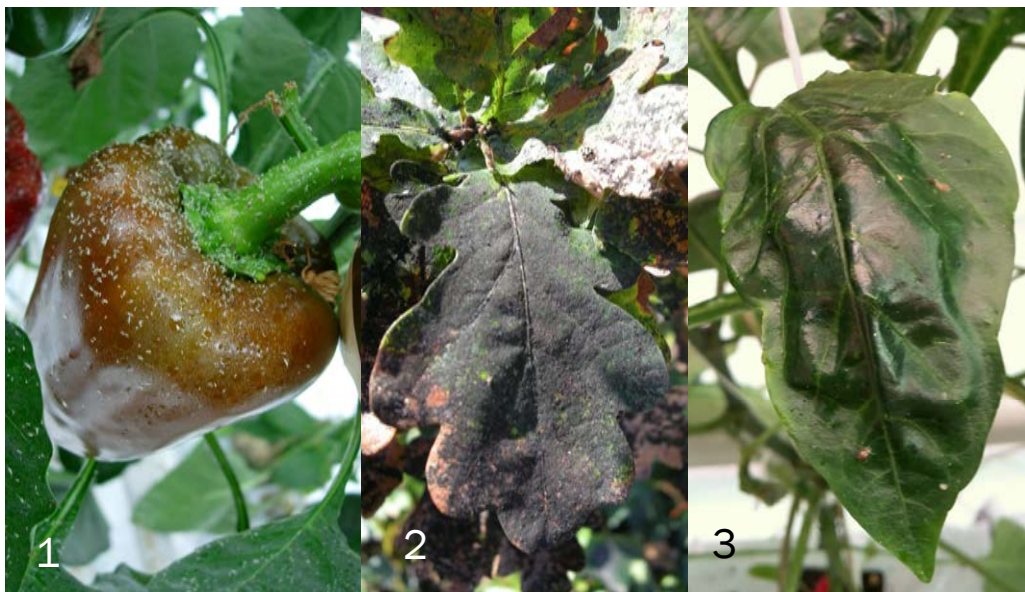
HOE ZIET DE PLAAG ER UIT?

Foto: Sascha Kohlmann



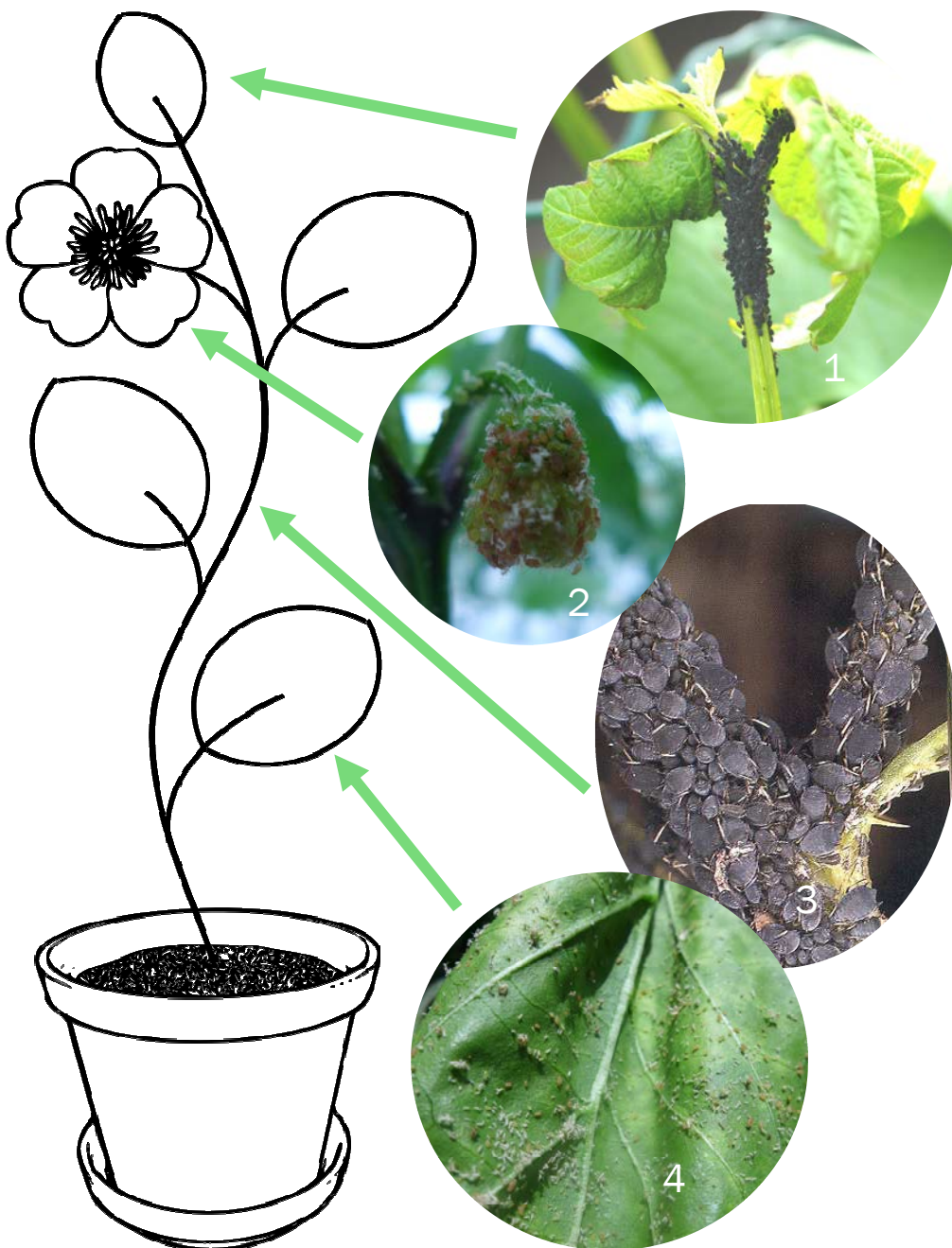
- Tot 1,5 mm groot
- Soms vleugels
- Zwart (1), groen (2) of rood (3)

WAT ALS WE NIET INGRIPPEN?



- Plakkende bladeren en vruchten (1)
- Zwarte schimmels (roetdauwschimmel) (2)
- Misvormde bladeren (3)

WAAR BEVINDT DE PLAAG ZICH?



- In de kop van de plant (1)
- Rond de stengel (3)
- Op bloemen (2)
- Op de onderkant van de bladeren (4)

HOE INGRIPPEN?

Verschillende nuttige insecten eten of parasiteren bladluizen en beperken zo de schade:



Pop van lieveheersbeestje

Bladluismummies door sluipwespen

Larve zweefvlieg

Larve galmug valt bladluizen aan

Deze poster kadert in het project 'Monitoring in de glastuinbouw: hét basisinstrument voor efficiënte geïntegreerde bestrijding' en is een samenwerking van PCS, PCG, PSKW en PCH, gefinancierd door het Departement Landbouw en Visserij van de Vlaamse overheid en de Europese Unie.

