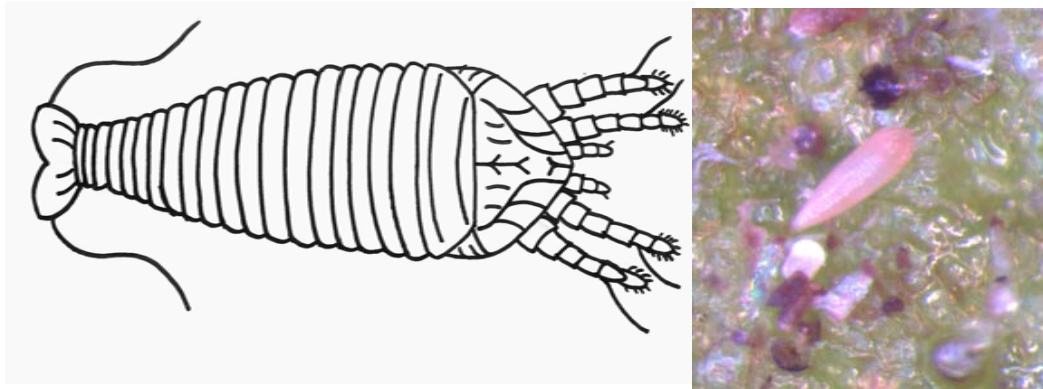


TOMATENGALMIJT

Kennen en herkennen van plagen



HOE ZIET DE PLAAG ER UIT?



- Mijt zelf niet waarneembaar, enkel te herkennen aan de schade

WAT ALS WE NIET INGRIJPEN?

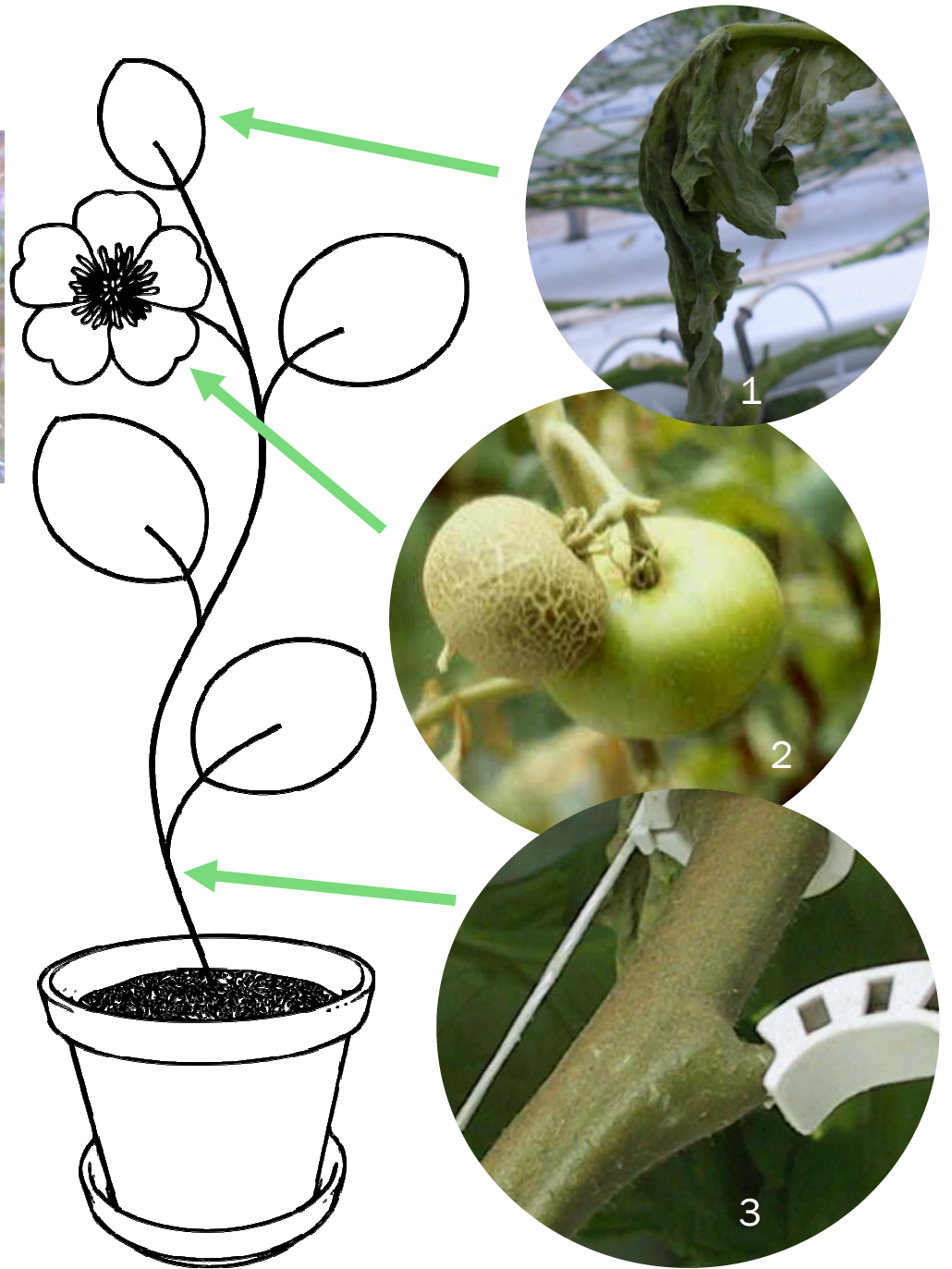


- Verdorde bladeren (1)
- Vruchtschade (2)
- Heel de plant kan afsterven!

HOE INGRIJPEN?

Tomatengalmijt kan voorlopig enkel met gewasbeschermingsmiddelen bestreden worden.

WAAR BEVINDT DE PLAAG ZICH?



- Bladeren (1)
- Vruchten (2)
- Stengel (3)
- Altijd eerst aan de stengel!