



# TRIPS

Kennen en herkennen van plagen

## HOE ZIET DE PLAAG ER UIT?



- Adult: geel-lichtbruin, franjevleugels (1)
- Larve: geel, rol-rond (2)
- Echinotrips: Adult: zwart met witte vleugelbasis (3)
- Larve: spierwit, puntig uiteinde (4)

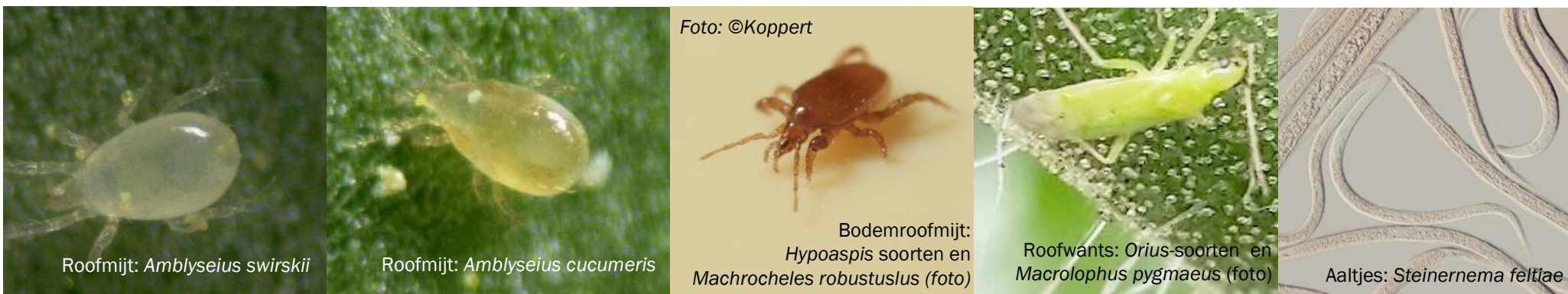
## WAT ALS WE NIET INGRIJPEN?



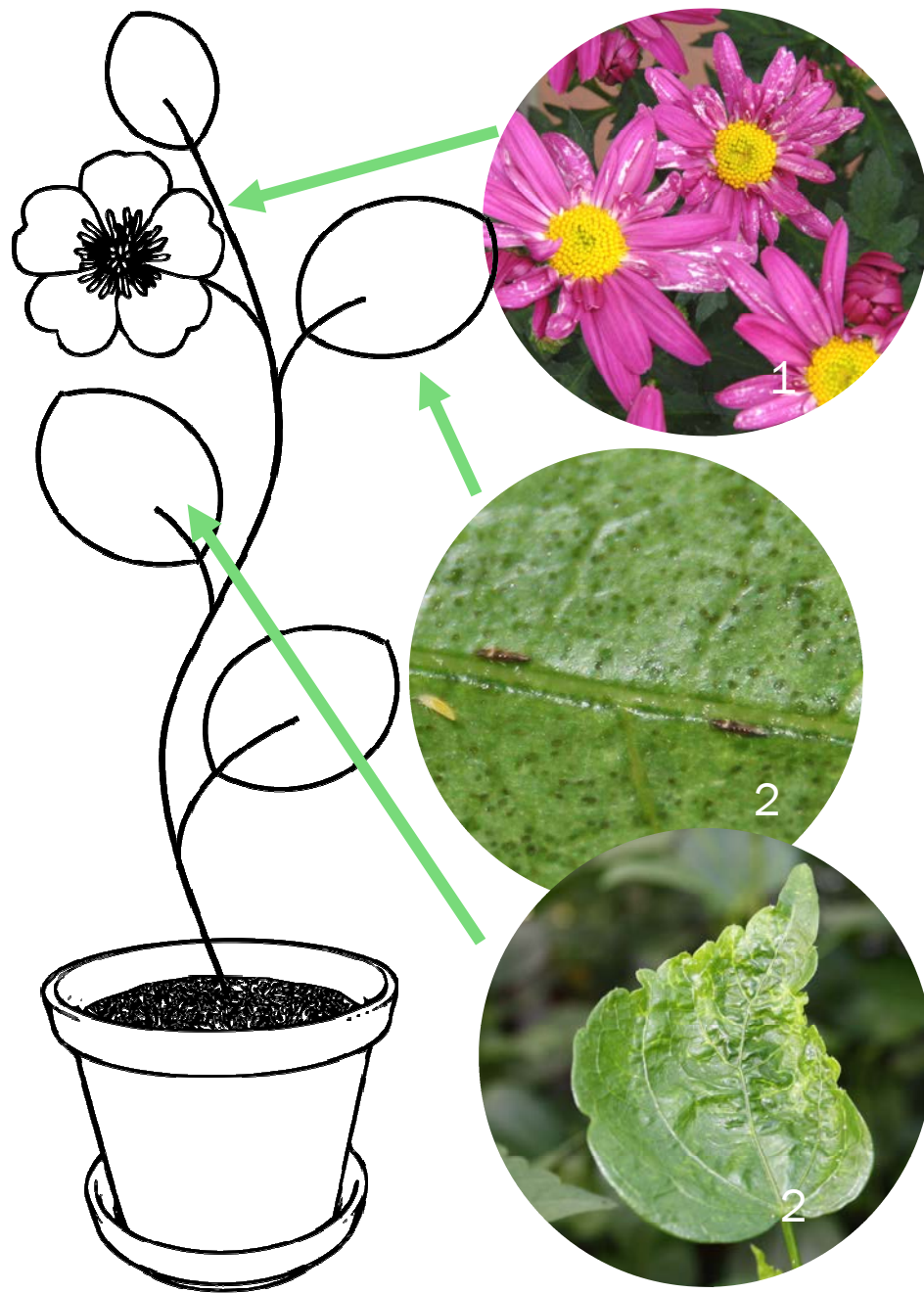
- Schade aan bloem (1) en blad (2)
- Schade aan vrucht (3)

## HOE INGRIJPEN?

Verschillende nuttige insecten eten of parasiteren bloementrips en beperken zo de schade:



## WAAR BEVINDT DE PLAAG ZICH?



- Bloementrips: Adulten en larven in de bloem (1)
- Echinotrips: Adulten en larven op de bladeren (2)

Deze poster kadert in het project 'Monitoring in de glastuinbouw: hét basisinstrument voor efficiënte geïntegreerde bestrijding' en is een samenwerking van PCS, PCG, PSKW en PCH, gefinancierd door het Departement Landbouw en Visserij van de Vlaamse overheid en de Europese Unie.