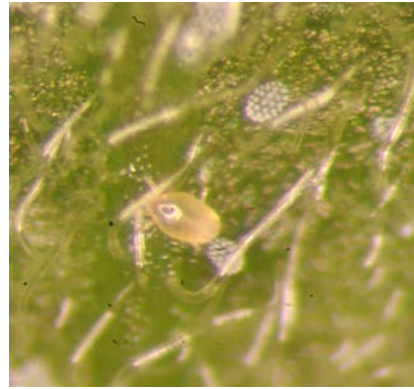




WEEKHUIDMIJT

Kennen en herkennen van plagen

HOE ZIET DE PLAAG ER UIT?



- Mijt zelf niet waarneembaar, enkel te herkennen aan de schade

WAT ALS WE NIET INGRIJPEN?



- Niet uitlopen van groeipunten (1)
- Misvormde bloemen(2)
- Misvormde bladeren (3)

HOE INGRIJPEN?

De roofmijt *Amblyseius swirskii* eet weekhuidmijt op en beperkt zo de schade:



Roofmijt: *Amblyseius swirskii*

WAAR BEVINDT DE PLAAG ZICH?



- In de kop van de plant (1)
- Op bloemen (2)