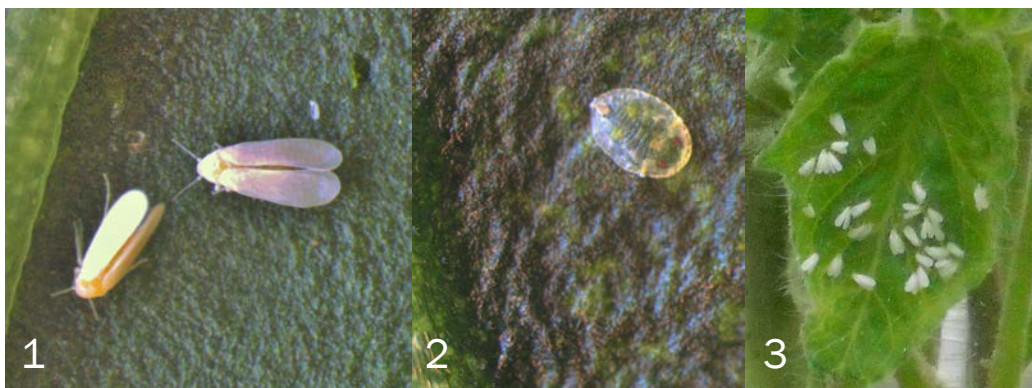




# WITTE Vlieg

Kennen en herkennen van plagen

## HOE ZIET DE PLAAG ER UIT?



- Adulten: 1 mm (1)
- Larven: 0,7 mm (2)
- Adulten meestal in planttop (3)

## WAT ALS WE NIET INGRIJPEN?



- Plakkende bladeren en vruchten (1)
- Zwakke en kleinere planten (2)
- Afwijkingen in plant en vrucht (3)

## WAAR BEVINDT DE PLAAG ZICH?



- Adulten: kop van de plant en scheuten (1 en 2)
- Larven: onderkant ondergelegen bladeren (3)

## HOE INGRIJPEN?

Verschillende nuttige insecten eten of parasiteren witte vlieg en beperken zo de schade:



Roofmijt: *Amblyseius swirskii*

Kever: *Delphastus catalinae*

Sluipwesp: *Encarsia formosa*

wittevlieg mummies (zwart) door *Encarsia formosa*

Roofwants: *Macrolophus pygmaeus*

Deze poster kadert in het project 'Monitoring in de glastuinbouw: hét basisinstrument voor efficiënte geïntegreerde bestrijding' en is een samenwerking van PCS, PCG, PSKW en PCH, gefinancierd door het Departement Landbouw en Visserij van de Vlaamse overheid en de Europese Unie.

