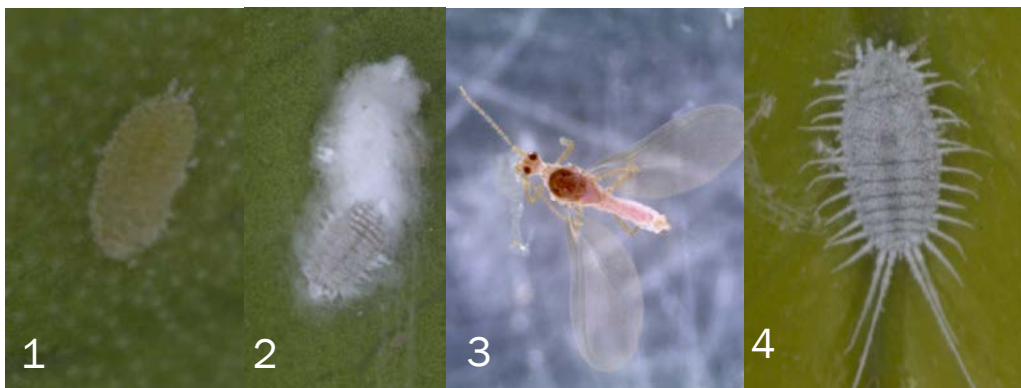


WOLLUIS

Kennen en herkennen van plagen



HOE ZIET DE PLAAG ER UIT?



- Larve mobiel (1)
- Vrouwkje in wollige wasdraden (2)
- Mannetje gevleugeld (3)
- Verschillende soorten: ook met lange staart (4)

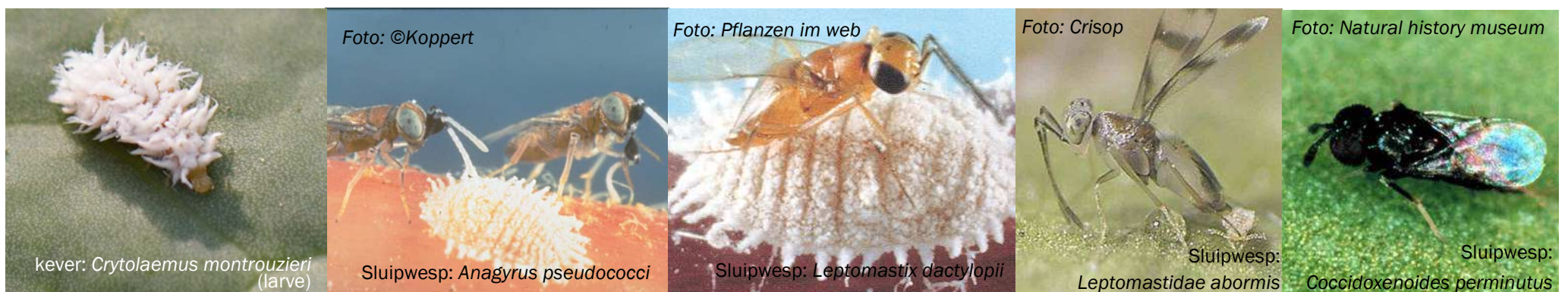
WAT ALS WE NIET INGRIJPEN?



- Ontsiert de plant (1)
- Misvormingen (2)
- Honingdauw en roetdauwschimmel (3)

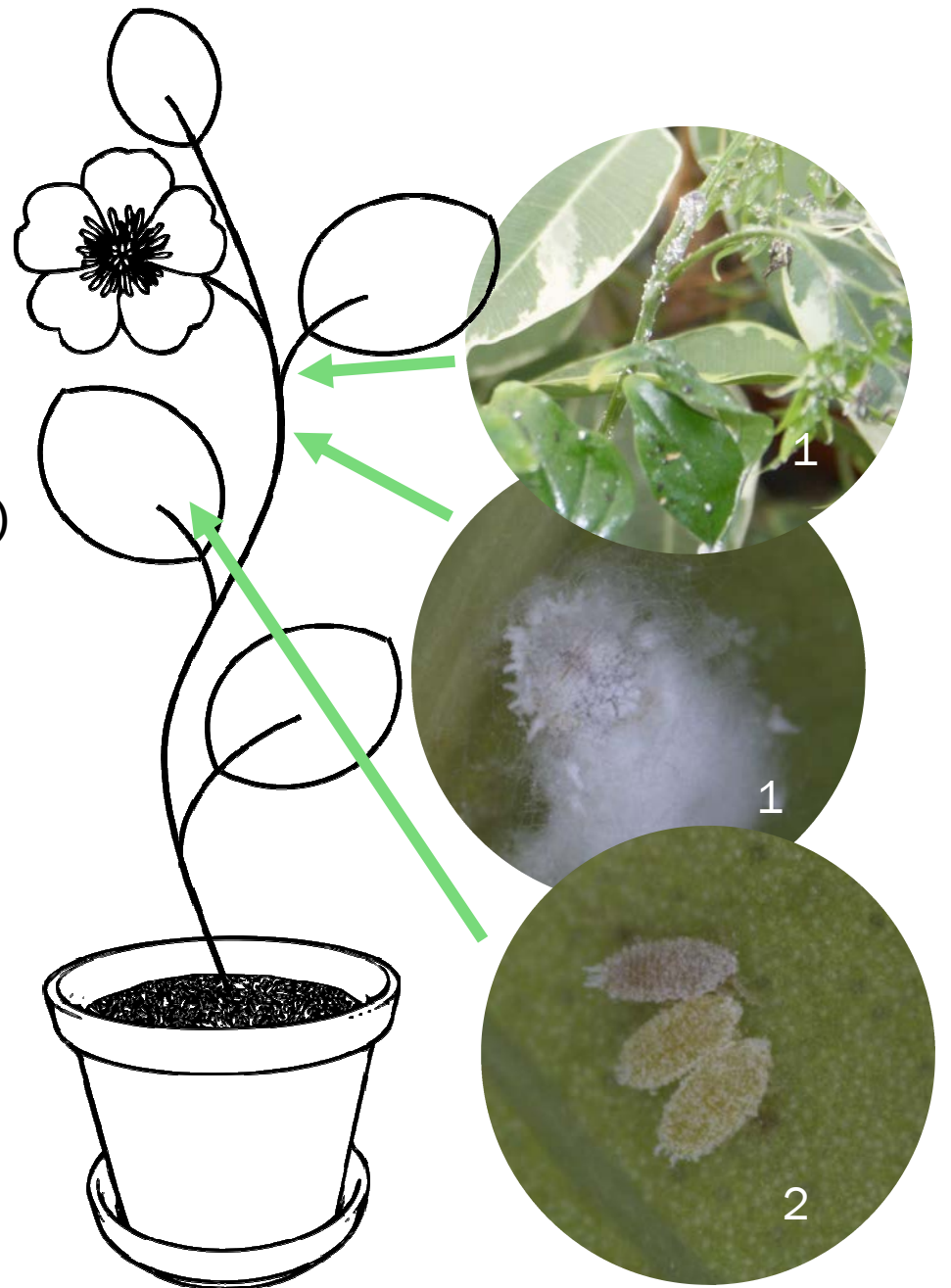
HOE INGRIJPEN?

Verschillende nuttige insecten eten of parasiteren citruswolluis en beperken zo de schade:



Deze poster kadert in het project 'Monitoring in de glastuinbouw: hét basisinstrument voor efficiënte geïntegreerde bestrijding' en is een samenwerking van PCS, PCG, PSKW en PCH, gefinancierd door het Departement Landbouw en Visserij van de Vlaamse overheid en de Europese Unie.

WAAR BEVINDT DE PLAAG ZICH?



- Adulte vrouwtjes: in de oksels en op de stengels van de plant (1)
- Larven: onderkant blaadjes (2)