

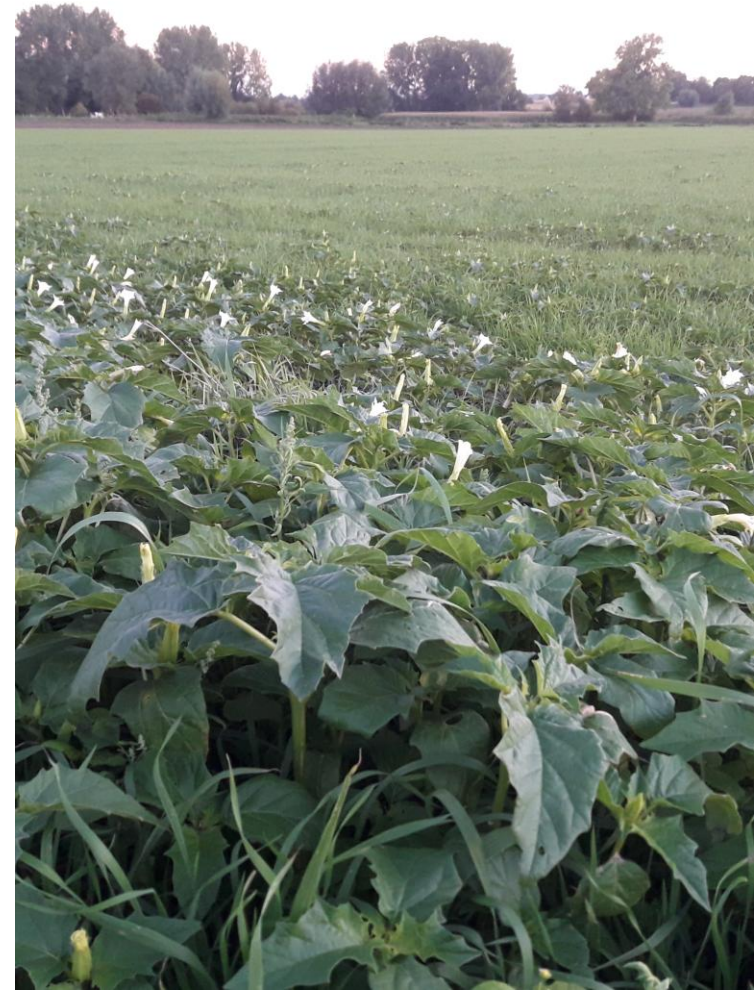
Aanpak (probleem)onkruiden in aardappelen

Kürt Demeulemeester
Tongeren, 3 februari 2026



Knelpunten in de onkruidbestrijding

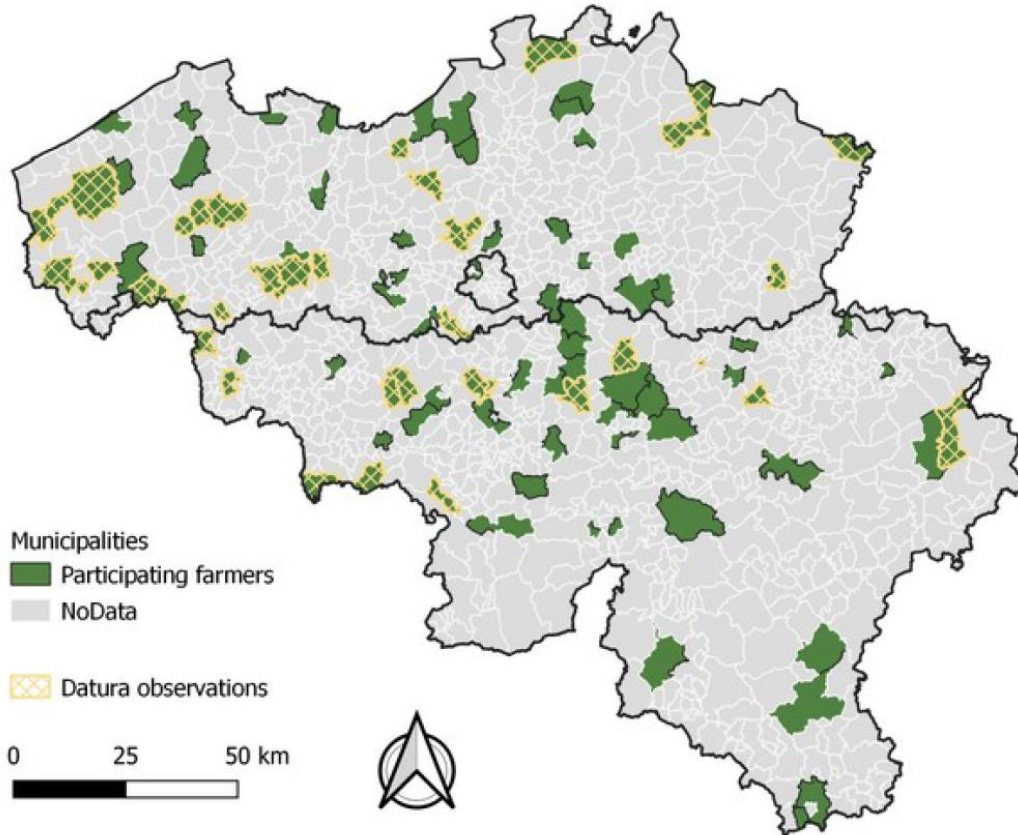
- Wegvallen erkenningen
- Doornappel
- Knolcyperus



Doornappel

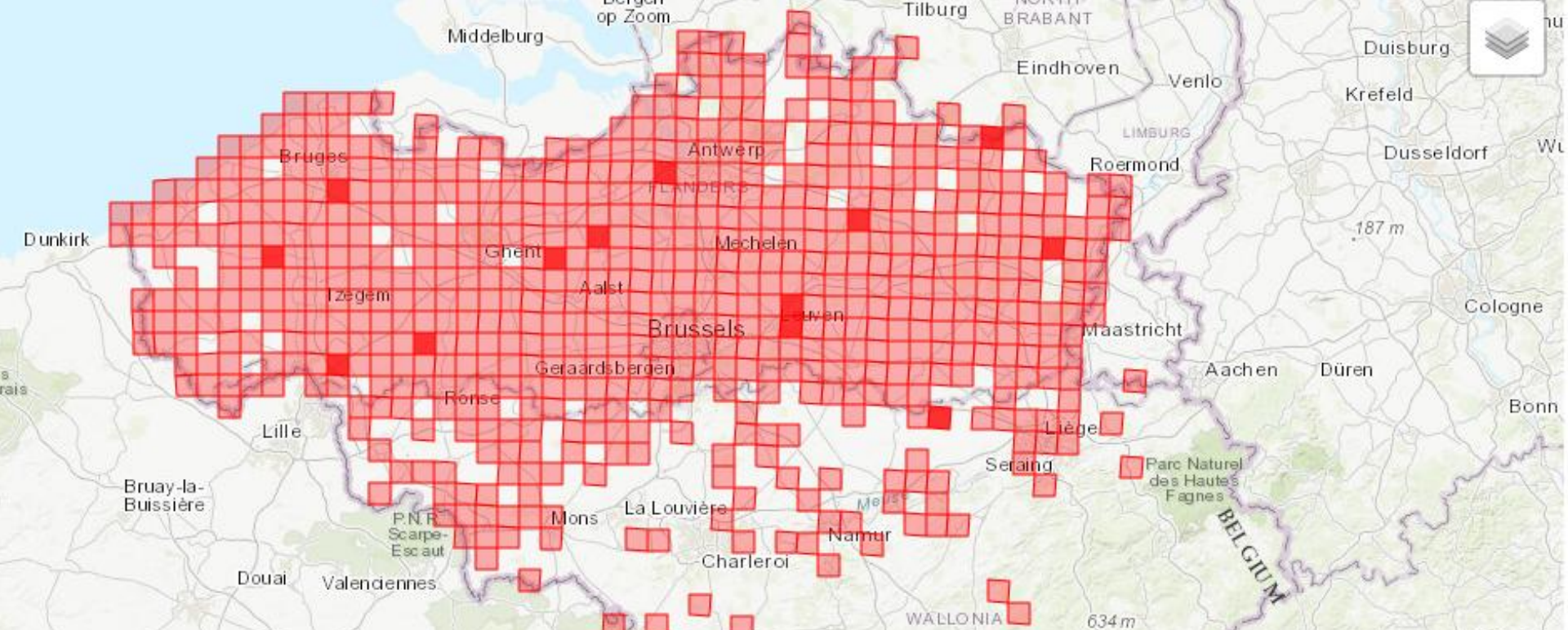


Waarnemingen *Datura* in landbouwwelden 2020-2021



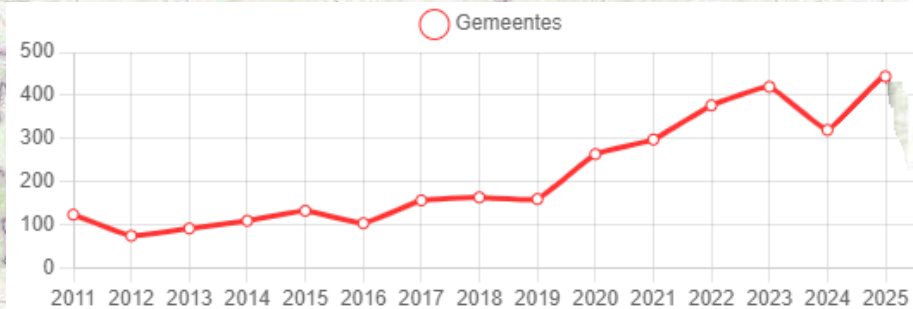
Map & data: SCIENSANO





Waarnemingen.be

Datura 2025



Doornappel & IPM

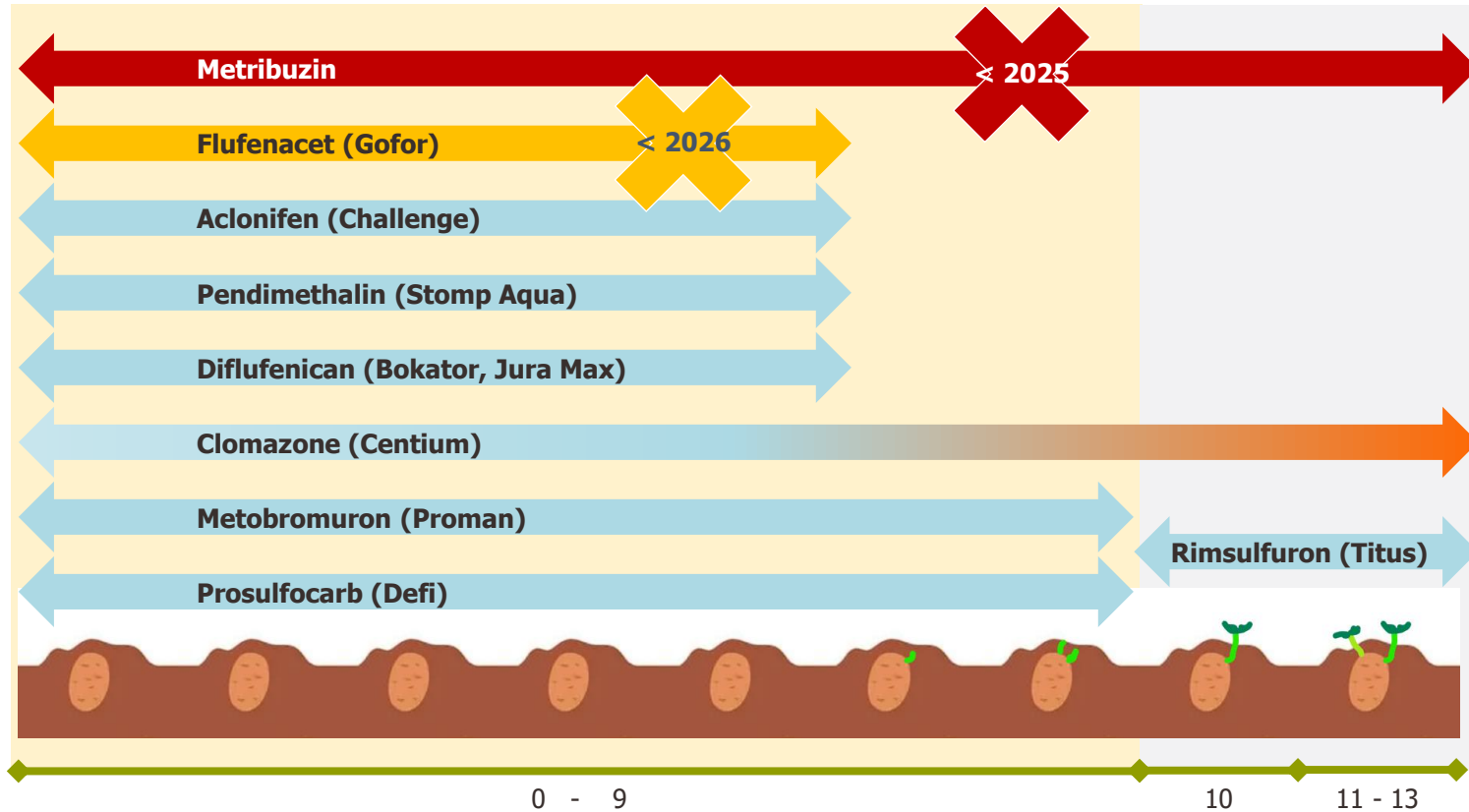
- Vanaf 2026 doornappel **klasse 1** binnen IPM
- Gevolgen
 - Verplichte bestrijding
 - > 10 planten met zaadproductie per ha = non-conformiteit





Welke aanpak
tegen onkruiden?

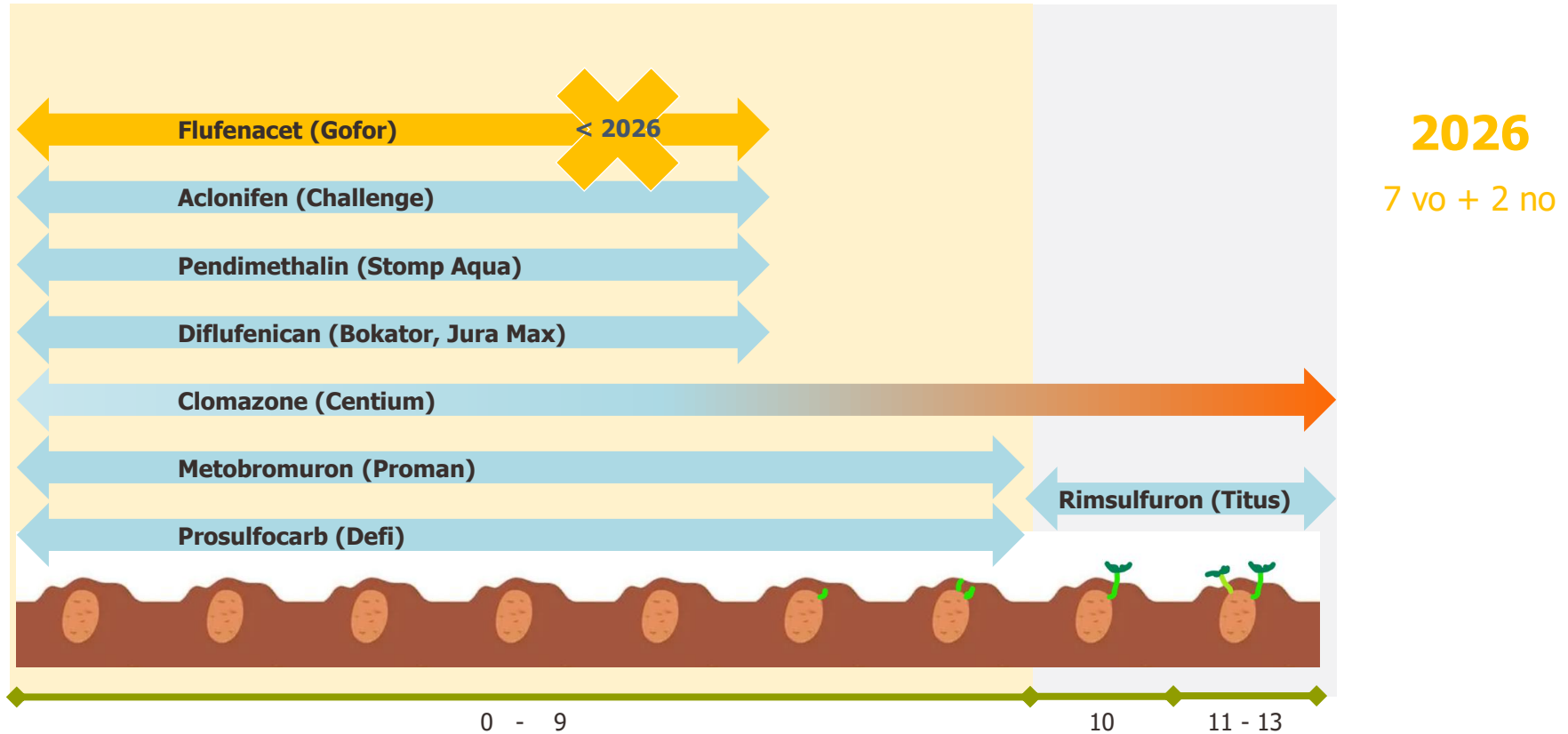
Actieve stoffen in aardappelen



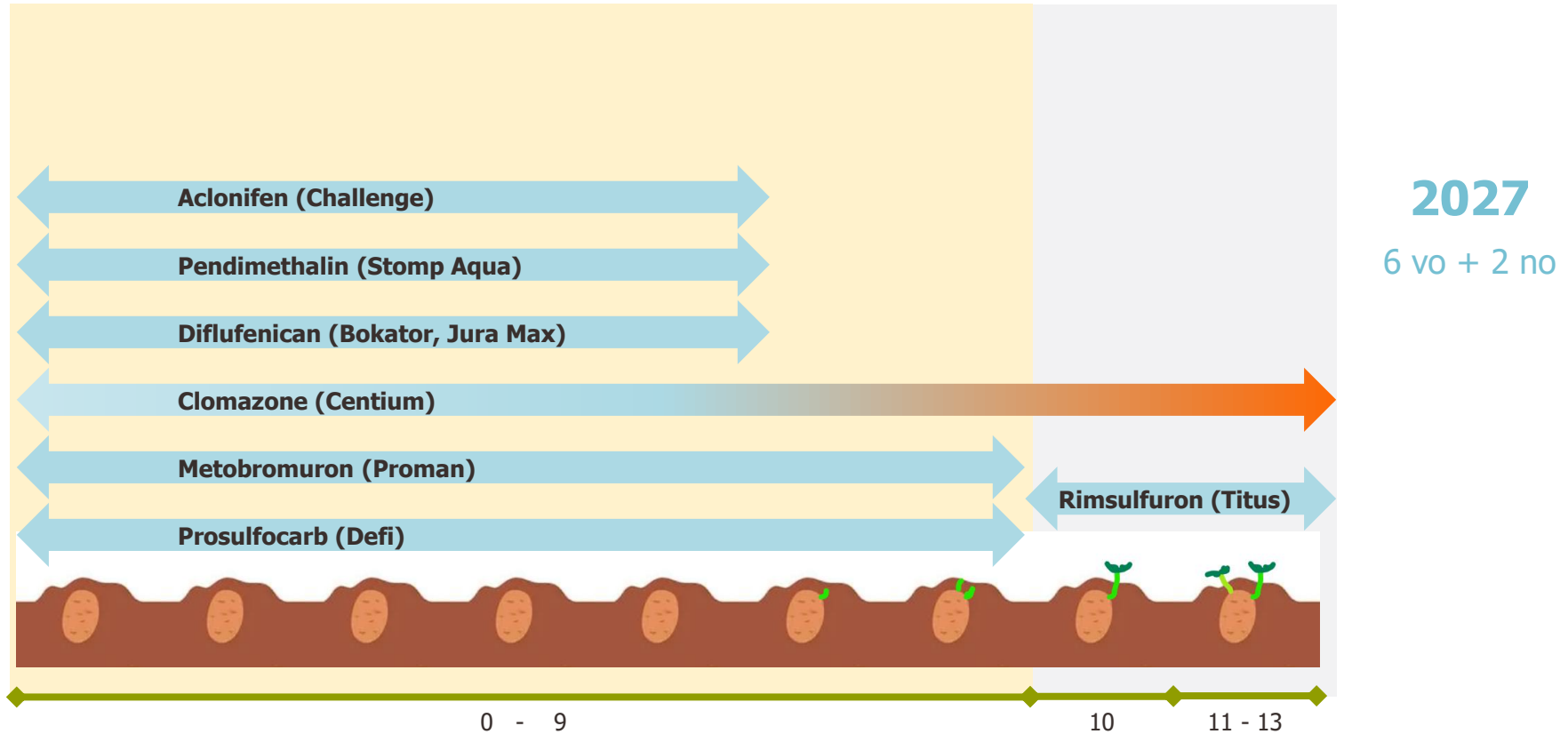
2025

8 vo + 3 no

Actieve stoffen in aardappelen



Actieve stoffen in aardappelen



Werkingspectrum a.s. vóór-opkomst

	MTZ	FLU+ ACL	ACL	CLO	PEN	MTB	PRO
Akkerviooltje	2,5	1,5	2	4	2	3	4
Bingelkruid	2	2	1	2	3	3	3
Doornappel	1,5	2	3,5	2	2	2	4
Duist	1	1	2	4	2	1	1
Duivenkervel	2	1	1	4	2	2	3
Ereprijs	3	2	3,5	3,5	1	2,5	2
Hanenpoot	3,5	1,5	2,5	3	2,5	2	4
Herderstasje	2	1	1	1	4	1	1
Kamille	1	1,5	4	4	2,5	1	4
Kleefkruid	4	1,5	2,5	1,5	2,5	3	1,5
Melganzevoet	3	1	1	3	1	1,5	4
Muur	1	1	1	1	1	1	2
Paarse dovenetel	1	1	4	3	1	2	3
Perzikkruid	2	1,5	2	2	1,5	2	2,5
Straatgras	1	1	2	3	2	2	1
Varkensgras	3	3	4	1,5	1,5	1,5	3
Zwaluw tong	3,5	2	1,5	2	2,5	1,5	3,5
Zwarte nachtschade	4	3	4	2	2	3	2,5



2025



MTZ = metribuzin

ACL = aclonifen

FLU = flufenacet

CLO = clomazone

PEN = pendimethalin

MTB = metobromuron

PRO = prosulfocarb

Werkingspectrum a.s. vóór-opkomst

		FLU+ ACL	ACL	CLO	PEN	MTB	PRO
Akkerviooltje		1,5	2	4	2	3	4
Bingelkruid		2	1	2	3	3	3
Doornappel		2	3,5	2	2	2	4
Duist		1	2	4	2	1	1
Duivenkervel		1	1	4	2	2	3
Ereprijs		2	3,5	3,5	1	2,5	2
Hanenpoot		1,5	2,5	3	2,5	2	4
Herderstasje		1	1	1	4	1	1
Kamille		1,5	4	4	2,5	1	4
Kleefkruid		1,5	2,5	1,5	2,5	3	1,5
Melganzevoet		1	1	3	1	1,5	4
Muur		1	1	1	1	1	2
Paarse dovenetel		1	4	3	1	2	3
Perzikkruid		1,5	2	2	1,5	2	2,5
Straatgras		1	2	3	2	2	1
Varkensgras		3	4	1,5	1,5	1,5	3
Zwaluw tong		2	1,5	2	2,5	1,5	3,5
Zwarte nachtschade		3	4	2	2	3	2,5



2026



MTZ = metribuzin

ACL = aclonifen

FLU = flufenacet

CLO = clomazone

PEN = pendimethalin

MTB = metobromuron

PRO = prosulfocarb

Werkingspectrum a.s. vóór-opkomst

			ACL	CLO	PEN	MTB	PRO
Akkerviooltje			2	4	2	3	4
Bingelkruid			1	2	3	3	3
Doornappel			3,5	2	2	2	4
Duist			2	4	2	1	1
Duivenkervel			1	4	2	2	3
Ereprijs			3,5	3,5	1	2,5	2
Hanenpoot			2,5	3	2,5	2	4
Herderstasje			1	1	4	1	1
Kamille			4	4	2,5	1	4
Kleefkruid			2,5	1,5	2,5	3	1,5
Melganzevoet			1	3	1	1,5	4
Muur			1	1	1	1	2
Paarse dovenetel			4	3	1	2	3
Perzikkruid			2	2	1,5	2	2,5
Straatgras			2	3	2	2	1
Varkensgras			4	1,5	1,5	1,5	3
Zwaluw tong			1,5	2	2,5	1,5	3,5
Zwarte nachtschade			4	2	2	3	2,5



2027

MTZ = metribuzin

ACL = aclonifen

FLU = flufenacet

CLO = clomazone

PEN = pendimethalin

MTB = metobromuron

PRO = prosulfocarb

Knelpunten in de onkruidbestrijding...

Nu al...



- Doornappel
- Melganzevoet
- Zwarte nachtschade

+ **bijkomend** vanaf 2026-2027



- Akkerviooltje
- Hanenpoot
- Kamille



Akkerviooltje



➤ 2026

- ❖ Flufenacet + aclonifen (Gofor)
- ❖ Géén na-opkomst correctie

		FLU+ ACL	ACL	CLO	PEN	MTB	PRO
Akkerviooltje		1,5	2	4	2	3	4

➤ 2027

- ❖ Aclonifen (Challenge, Novitron) *of* Pendimethalin (Stomp Aqua, Stallion)
- ❖ Géén na-opkomst correctie

			ACL	CLO	PEN	MTB	PRO
Akkerviooltje			2	4	2	3	4

Hanenpoot



➤ 2026

- ❖ Flufenacet + aclonifen (Gofor)
- ❖ Na-opkomst correctie met rimsulfuron (Titus)

		FLU+ ACL	ACL	CLO	PEN	MTB	PRO
Hanenpoot		1,5	2,5	3	2,5	2	4

➤ 2027

- ❖ Metobromuron (Proman)
- ❖ Na-opkomst correctie met rimsulfuron (Titus)

			ACL	CLO	PEN	MTB	PRO
Hanenpoot			2,5	3	2,5	2	4



Kamille



➤ 2026

- ❖ Flufenacet + aclonifen (Gofor) *of* metobromuron (Proman)
- ❖ Na-opkomst correctie met rimsulfuron (Titus)

		FLU+ ACL	ACL	CLO	PEN	MTB	PRO
Kamille		1,5	4	4	2,5	1	4

➤ 2027

- ❖ Metobromuron (Proman)
- ❖ Na-opkomst correctie met rimsulfuron (Titus)

			ACL	CLO	PEN	MTB	PRO
Kamille			4	4	2,5	1	4

Melganzevoet



➤ Was en blijft een lastig onkruid

- ❖ Aclonifen (Challenge) ! drift ! drempels
- ❖ Pendimethalin (Stomp Aqua) ! droogte
- ❖ Metobromuron (Proman) ! dosis

- ❖ Géén correctie in na-opkomst

			ACL	CLO	PEN	MTB	PRO
Melganzevoet			1	3	1	1,5	4



Zwarte nachtschade



- Was en blijft een lastig onkruid
 - ❖ Clomazone (Centium, Amazone)
 - ❖ Pendimethalin (Stomp Aqua, Stallion)

 - ❖ Géén correctie in na-opkomst

			ACL	CLO	PEN	MTB	PRO
Zwarte nachtschade			4	2	2	3	2,5



Doornappel



➤ 2026

- ❖ Flufenacet + aclonifen (Gofor)
- ❖ Géén na-opkomst correctie

		FLU+ ACL	ACL	CLO	PEN	MTB	PRO
Doornappel		2	3,5	2	2	2	4

➤ 2027

- ❖ Clomazone (Centium), pendimethalin (Stomp Aqua) of metobromuron (Proman)
- ❖ Géén na-opkomst correctie

			ACL	CLO	PEN	MTB	PRO
Doornappel			3,5	2	2	2	4

Toch nog doornappel?

- Manueel verwijderen én afvoeren
- Gebruik handschoenen !!
(alle plantendelen zijn giftig !!)

Giftige doornappel duikt op rond Roeselare:
recyclageparken verzamelen plant voor verbranding



Vanaf vandaag kan je in de recyclageparken van 12 gemeenten rond Roeselare de giftige plant doornappel binnenbrengen. Die plant komt steeds vaker voor in West-Vlaanderen, op de akkers en velden. Hij is schadelijk voor mens en dier. Uiteindelijk gaat de doornappel naar de verbrandingsoven waar die wordt verbrand.





Bovenstaande opkruiden
kort voor/bij opkomst?

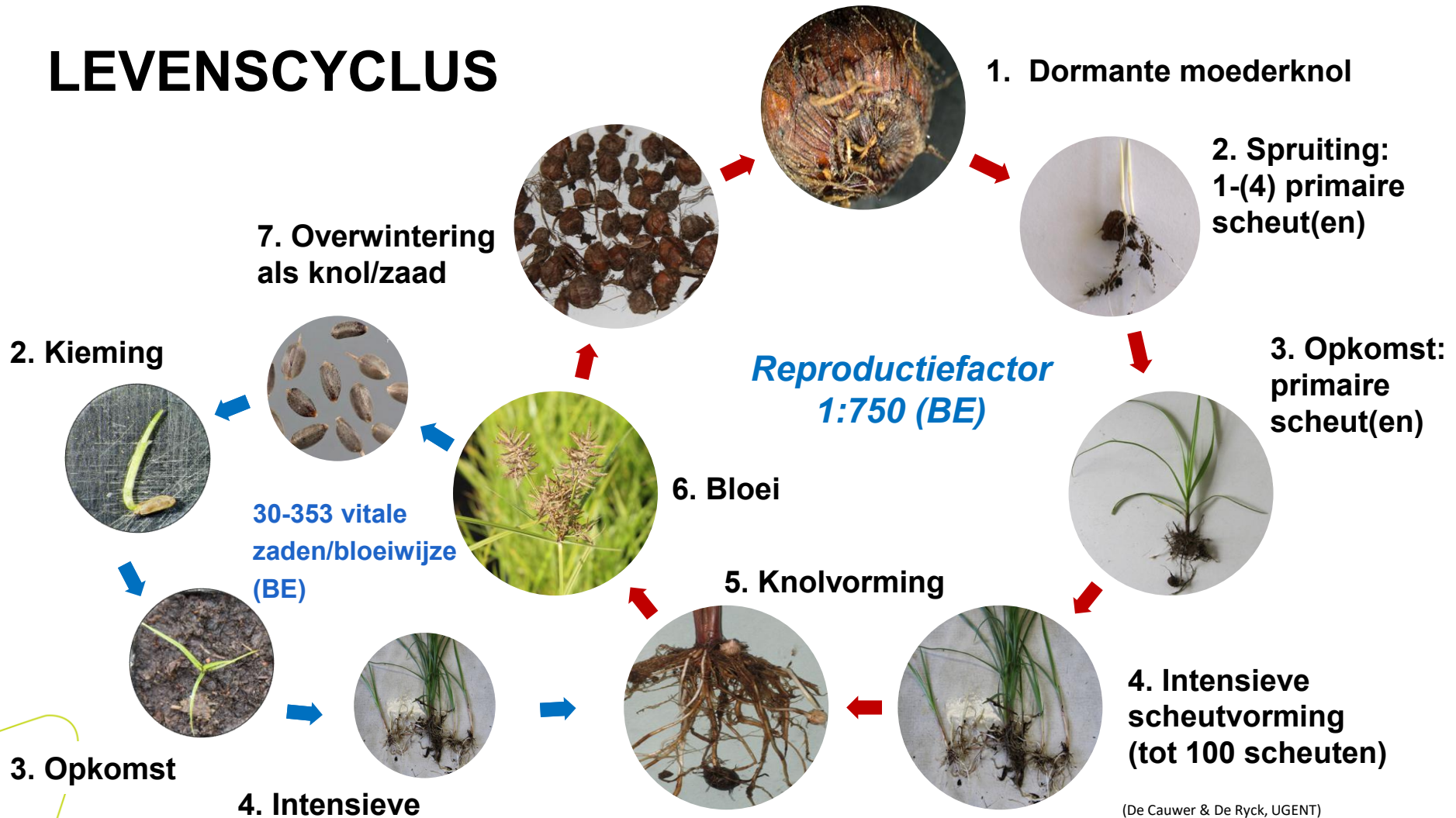
→ Gozai

Knolcyperus

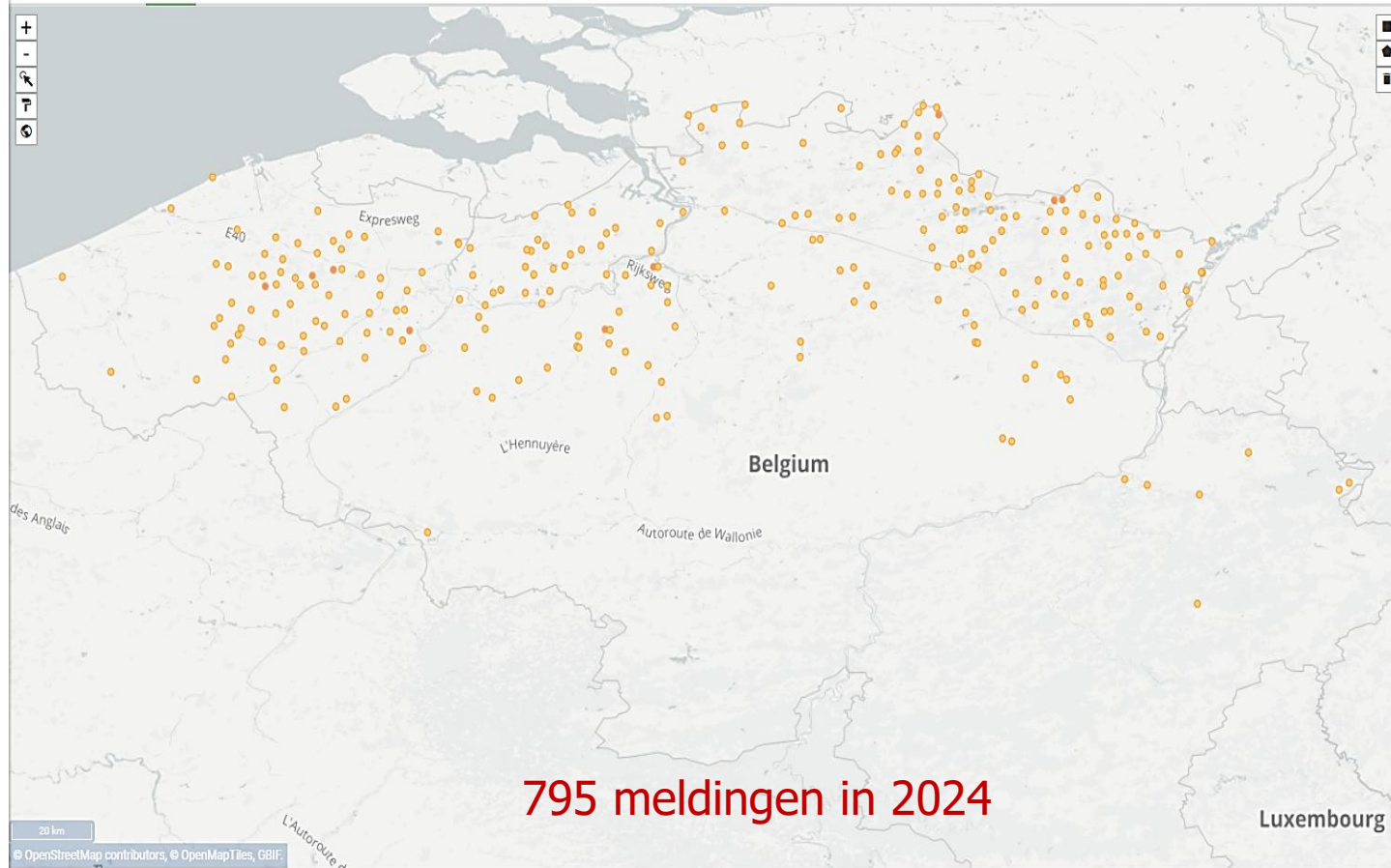




LEVENSCYCLUS



Overall verspreid in Vlaanderen



"ONRUSTIGE" WETGEVING



IPM Richtlijnen akkerbouw 2025		Major/minor /aanbeveling
Machines en apparatuur worden regelmatig gereinigd om verspreiding van knolcyperus te voorkomen.		Minor
In het geval van cultuurcontract wordt tussen verhuurder en huurder een overeenkomst afgesloten waarbij de verhuurder verklaart dat het betrokken perceel al dan niet vrij is van knolcyperus.		Major
OP PERCELEN MET KNOLCYPERUS		
<ul style="list-style-type: none"> • als laatste bewerken • machines reinigen bij verlaten van het perceel • verboden grond af te voeren • herhaaldelijk mechanische of chemische bestrijding toepassen om te voorkomen dat de aantasting uitbreidt vanaf het jaar van vaststelling • de landbouwer informeert de eventuele loonwerker van de aanwezigheid van knolcyperus zodat deze de nodige voorzorgsmaatregelen kan nemen bij het verlaten van het perceel. 		Major
OP BESMETTE PERCELEN d.w.z. $\geq 10\text{m}^2$ AANTASTING		
(1 officiële m² d.w.z. ≥ 10 planten/m² of $\geq 50\%$ bedekking)		
<ul style="list-style-type: none"> ▪ Het verbod op het telen van wortel-, knol- en bolgewas op een perceel besmet met knolcyperus. 		Major
Op een perceel met knolcyperus maïs of een zwaardekkend gewas zoals wintergranen inzaaien		Aanbeveling
Max. 3 op 4 jaar maïs, tenzij off. melding aanwezigheid knolcyperus		Minor(2026)

Geïntegreerde aanpak

Preventie

Insleep van knollen of zaden voorkomen

Monitoring

Vroege detectie haarden
Na-controle besmette percelen

Interventie

Aanpak over jaren heen

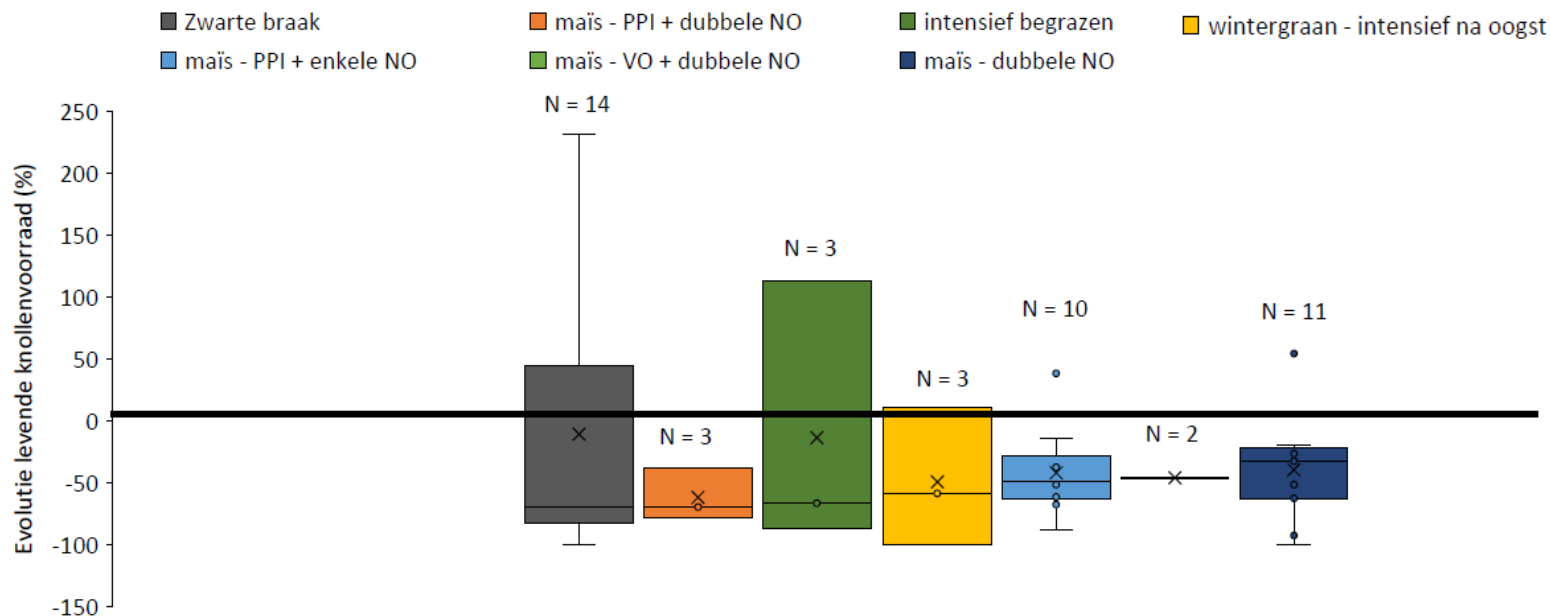
- Uitputting knollen voorraad
- Preventie productie zaad & knollen

Combinatie van methoden



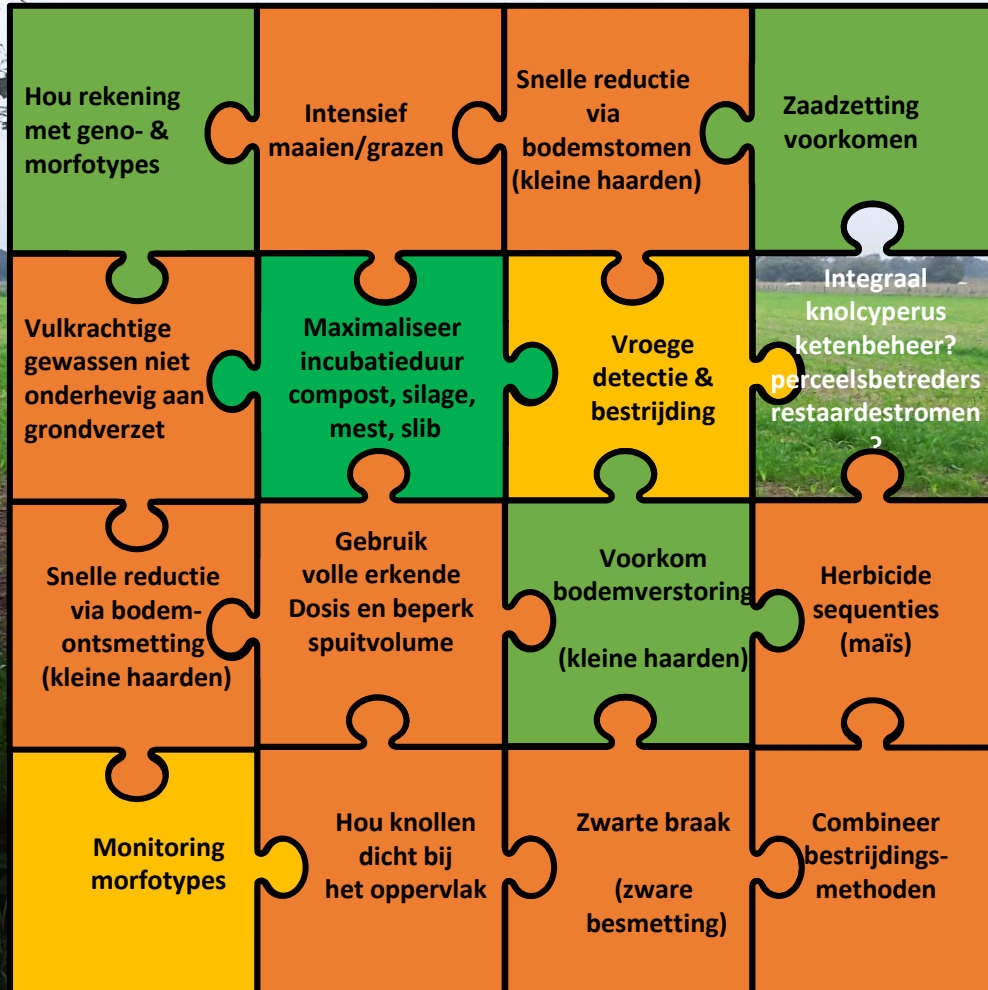
Naar schatting **35.000 ha** besmet in België

Bestrijding – meest succesvolle strategieën



Systeem	Zwarte braak	PPI + dubbele NO	Intensief begrazen	Wintergraan - intensief	PPI + enkele NO	VO + dubbele NO	Dubbele NO
Mediaanwaarde (%)	-70	-70	-67	-59	-49.5	-46.5	-33

Preventie
Monitoring
Interventie



VELE PUZZELSTUKJES MOETEN
GOED VALLEN

Brochure





Bedankt voor jullie aandacht