

# Certificatie op maat voor iedere sierteler

**Jeroen Lambin**  
**Studiedag**  
**7 September 2021**



# Overzicht

- Introductie: Wat, toekomst en spectrum?
- Focus
  - Wetgeving
    - VegaplanNET
  - Milieu
    - MPS ABC & IDA van Global GAP
  - Goede landbouwpraktijken en sociaal
    - MPS en Global GAP, GRASP en MSP-SQ
- Conclusie

# Certificaten als link

Methode om iets  
aan te tonen

Waarborgen van  
de duurzaamheid

**Certificaten**

Proactief

Zichtbaarheid

Traceerbaarheid

Transparantie

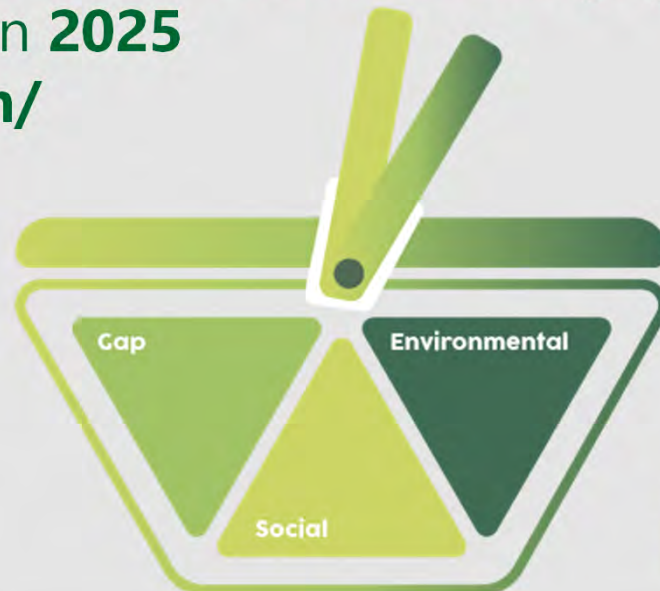


# Baskets FSI



## The Floriculture Sustainability Initiative (FSI)

- In **opgericht 2012**
- Markt-gedreven **initiatief** gedragen over **gehele sierteelketen**
  - telers, retailers, supermarkten en veilingen
- Samenwerking voor het **verduurzamen** van de **sector**
- **90% Bloemen en planten** verantwoordelijk geteeld en verhandeld tegen **2025**
- **<http://fsi2025.com/>**





## Wettelijke eisen

Het is logisch dat je als bedrijf voldoet aan de wettelijke eisen. Deze zijn gebundeld onder één certificaat.

### Certificaat: Vegaplan Standaard NET

Dit certificaat bestaat uit 4 lastenboeken:  
- Sectorgids Productie  
- Sectorgids Handel  
- IPM  
- Kwaliteit teeltmateriaal

Dit certificaat werd opgesteld vanuit de sector zelf. De onderdelen kunnen ook apart gecertificeerd worden. VSN bundelt verschillende eisenpakketten hetgeen het makkelijker maakt voor de teler.

**Voordelen:** Financieel, Administratieve vereenvoudiging, Minder controles (/boetes), certificaat voor de markt, overlap met en dus overstap naar private certificaatschema's zoals MPS GAP en Global GAP.

**Kostprijs:** Ongeveer 200€ (afhankelijk van OCI) maar voldoen aan de sectorgidsen levert een netto financieel voordeel op door korting op de FAVV bijdrage is er geen kost maar een financieel voordeel.

**Audit:** Om de 3 jaar

### Hoe beginnen?

1. Autocontrole o.b.v. de checklists
2. Audit aanvragen bij een OCI

**Meer info** [hier](#).

Doe de zelfscan om te weten hoe ver jij staat met je bedrijf t.o.v. dit certificaatschema.



## Goede landbouwpraktijken

Duurzaamheid is een ruim begrip dat voor elk proces in je bedrijf kan toegepast worden. Goede landbouwpraktijken beperken je risico's, je negatieve impact en geven je bovendien een basis om efficiënt te werken. Het houdt aanpassingen van het bedrijfsmanagement in.

### Certificaat: MPS GAP, Global GAP

Een handboek opstellen met de beschrijving van processen, procedures en bij te houden documentatie & registers.

Bedrijfsprocessen:  
- Traceerbaarheid  
- Milieu  
- Veiligheid  
- Hygiëne

Er bestaat nog een certificaat, Planet Proof genaamd, dat zich enkel op ecologische duurzaamheid richt en daar iets verder in gaat.

**Voordelen:** Voldoet aan eisen van groothandel en retail, geeft een referentiekader om je bedrijf te verbeteren, de basis voor goed marketingverhaal, dekt je bedrijf in tegen risico's.

**Kostprijs:** Rond de 800€

**Audit:** Jaarlijks (+10% random)

### Hoe beginnen?

1. Checklist doorlopen
2. Digitaal handboek aanvragen (via MPS Account)
3. Digitaal handboek aanpassen naar situatie van eigen bedrijf
4. Audit aanvragen

**Meer info:** [MPS GAP](#), [Global GAP](#)

Doe de zelfscan om te weten hoe ver jij staat met je bedrijf t.o.v. dit certificaatschema.



## Sociaal

Je toont aan dat je werknemers correct worden behandeld. Dit is voornamelijk van toepassing in Zuidere landen maar wordt meer en meer door retailers gevraagd aan Europese bedrijven.

### Certificaat: MPS SQ, GRASP & Fairtrade

- Arbeidsomstandigheden  
- Veiligheid  
- Lonen & Contracten

MPS SQ is een certificaat op zich (MPS ABC als basis). GRASP is een add-on van Global GAP en is nodig om het GGN-label te mogen gebruiken.

**Voordelen:** Voldoet aan (sociale) eisen retailkanaal, speelt in op maatschappelijke vraag naar sociaal verantwoorde producten, nagenoeg gelijk aan ETI-label, versterking bedrijfsimago in sierteeltsector.

**Kostprijs:** 600€-700€

**Audit:** Jaarlijks

### Hoe aan beginnen?

1. Checklist doorlopen
2. Audit aanvragen

**Meer info:** [MPS SQ](#), [GRASP](#)

Doe de zelfscan om te weten hoe ver jij staat met je bedrijf t.o.v. dit certificaatschema.



## Milieu

Er zijn certificaten die zich enkel op de milieupact richten. Zij gaan minder reed als goede landbouwpraktijk-certificaten maar hebben een specifiekere bedoeling.

## Registreren

Producteren zonder GBM: enkel producten van biologische oorsprong.

### Certificaat: EU Biolabel & MPS Natural Protected

De teler moet zwart op wit, via staalnamen en registraties, aantonen dat er geen GBM gebruikt worden (tenzij de toegestane middelen).

**Voordelen:** Nieuwe markten aanboren, Marketing

**Kostprijs:** Vanaf 1500€ (i.f.v. aantal siergewassen)

**Audit:** Jaarlijks (+ om de paar maanden een staalname)

### Hoe beginnen?

1. MPS A(+)
2. MPS Product Proof aanvragen
3. MPS Natural Protected aanvragen  
OF Biolabel EU bij OCI aanvragen

Meer informatie: [Skal](#), [MPS Natural Protected](#)



## Residu's

Aantonen dat bepaalde werkzame stoffen niet gebruikt worden.

### Certificaat: Product Proof

Je bewijst via staalnames en registraties, dat er geen illegale of klant-afhankelijke GBM gebruikt worden.

**Voordelen:** Retailers als klanten (behouden), inzicht krijgen over residu's op planten, marketing

**Kostprijs:** Vanaf 1500€ (i.f.v. aantal siergewassen)

**Audit:** Jaarlijks (+ om de paar maanden een staalname)

### Hoe beginnen?

1. MPS ABC
2. MPS Product Proof aanvragen (via MPS account)

**Meer info** [hier](#)



## Ecologische voetafdruk

Duurzaamheid kan ook gekwantificeerd worden. Zo kunnen bedrijven en vooral producten beter vergeleken worden en kan bovendien de evoluties zichtbaar gemaakt worden.

De voetafdruk bekijkt de impact van alle producten & processen (plant, verpakking, middelen, grondstoffen, energiebron,...)

De voetafdruk van een product kan grotendeels zelf berekend worden a.d.h.v. een softwarepakket. Er is de mogelijkheid om investeringen/ aanpassingen te simuleren en de impact op de voetafdruk maar ook de financiële impact van die beslissing te zien.

**Voordelen:** Je kan beslissingen nemen rekening houdend met alle factoren (ecologisch, sociaal en economisch), de score is een uithangbord, je krijgt een inzicht in wat kan verbeterd worden en hoe je dit kan doen, dit certificaat kan nieuwe markten openen (bv. Ikea), je kan je gemakkelijk vergelijken met andere bedrijven.

**Audit:** Jaarlijks

**Kostprijs:** 1500€-2500€

**Hoe beginnen?** [Neem contact](#)

**Meer info** [hier](#)





Vegaplan

# Vegaplan Standard NET



FAVV

Productie van niet eetbare  
tuinbouwteelten (G-040 Module D)

+

Handel van niet eetbare  
tuinbouwteelten (G-043) – validatie is  
bezig

+

IPM 'Sierteelt'

+

Gewestelijke  
overheden

Leveranciers van teeltmateriaal van  
siergewassen (98/56/CE): Plantenkwaliteit

CKCERT

UW KWALITEITSGARANTIE IN CERTIFICATIE

Vegaplan Standaard  
'Niet Eetbare  
Tuinbouwteelten'





# Vegaplan

## Vegaplan Standard NET

### Voordelen

1. Financieel
2. Administratieve vereenvoudiging: 1 audit voor 4
3. Mindere inspecties FAVV
4. Minder kans op boetes
5. Beide oren slapen
6. Laagdrempelig, een opstap naar andere certificaten

Sector Primaire productie			
	Basistarief	Verminderd tarief (gevalideerd ACS)	Starter (4)
Vast bedrag	€ 205,27	€ 51,32	

Sector Groothandel (2)				
Aantal tewerkgestelde personeelsleden (VTE)	Basistarief	Verminderd tarief (gevalideerd ACS)	Starter (4)	Trader
Geen	€ 194,61	€ 48,65		€ 97,31
1 - 4	€ 389,23	€ 97,31		€ 194,62
5 - 9	€ 851,44	€ 212,86		€ 425,72
10 - 19	€ 1.702,89	€ 425,72		€ 851,45
20 - 49	€ 4.378,87	€ 1.094,72		€ 2.189,44
50 - 99	€ 11.920,27	€ 2.980,07		€ 5.960,14
≥ 100	€ 24.327,07	€ 6.081,76		€ 12.163,54

### PROCES



Checklist

Offerte accepteren van OCI

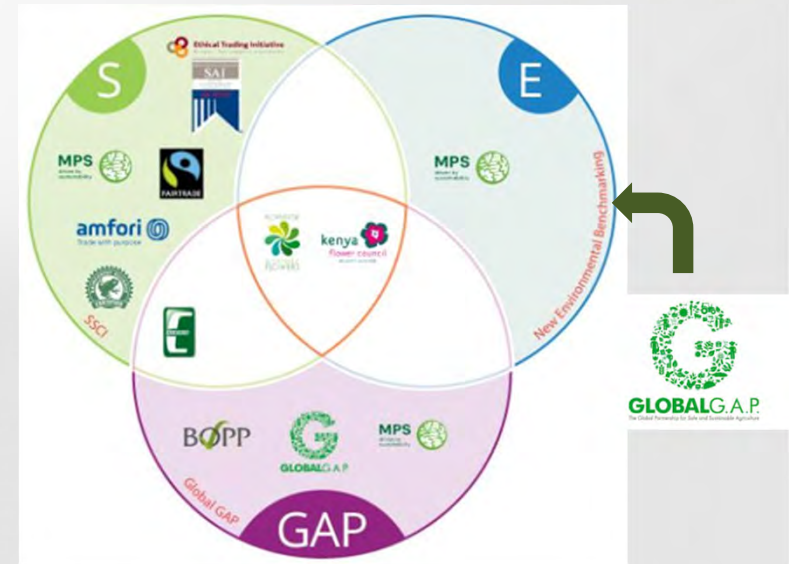
CKCert/Certalent

PCS

# Milieu certificaten

## Milieu certificaten

- **Bovenwettelijk**
- Certificaat die inspanning voor het milieu meetbaar en inzichtelijk
- **Welke?**
  - **MPS ABC**
    - Viert dit jaar zijn 25 jaar bestaan
  - **IDA Global GAP**
    - Impact Driven Approach
    - **GreenlinQdata**
- Naast certificaat, ook een registratie en monitoring tool
  - Gewasbeschermingsmiddelen
  - Meststoffen
  - Energie (o.a. verlichting)
  - Water
  - Afval

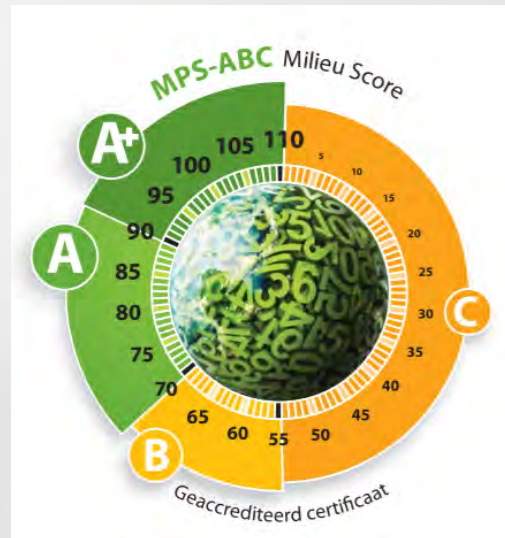




# Certificaten: MPS-ABC

## MPS-ABC

- **Registratie en monitoring tool:**  
Gewasbeschermingsmiddelen, Meststoffen, Water, Energie (o.a. verlichting) en Afval
- Per kwartaal (3 maand) herberekening (1 jaar) score en kwalificatie
- Score houdt rekening met teelten en type bedrijf
- **Kosten**
  - **Eerste** jaar = **290** euro
  - Vanaf **tweede** jaar = **700** euro + hectare toeslag

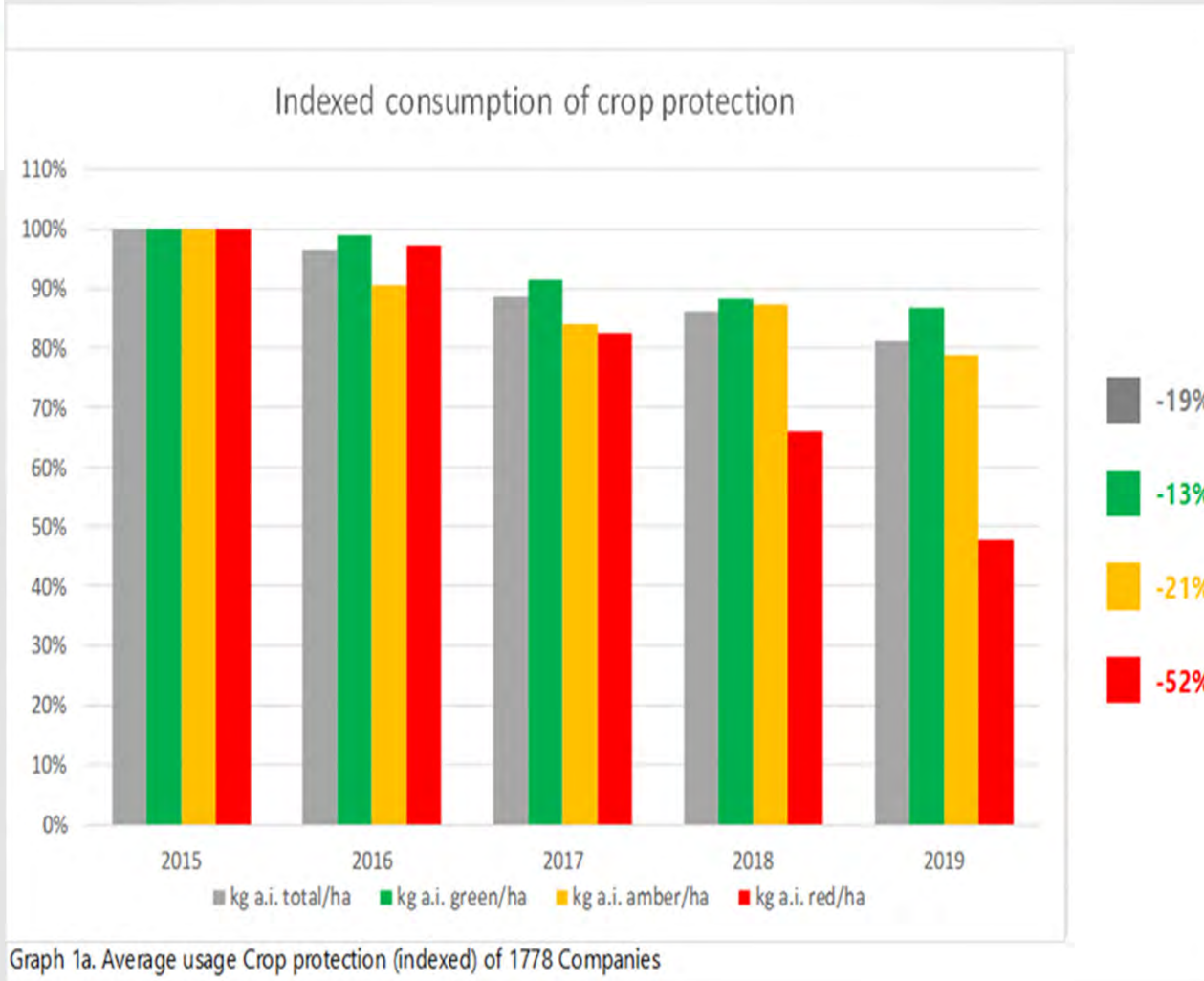


## Proces





# Certificaten: MPS-ABC



Graph 1a. Average usage Crop protection (indexed) of 1778 Companies



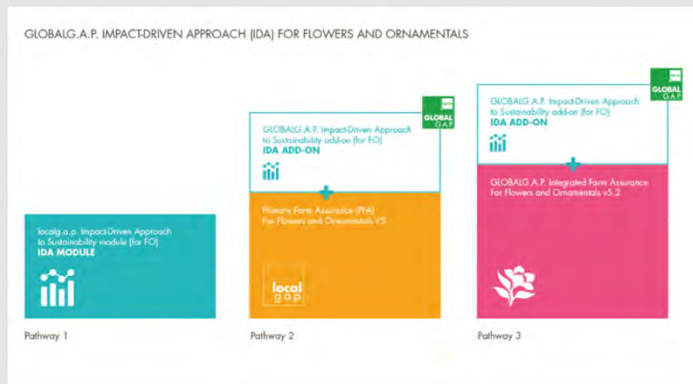
**GLOBALG.A.P.**  
The Global Partnership for Safe and Sustainable Agriculture

# Certificaten: IDA van GlobalGAP

**GREENLINQ data**  
tracking&tracing | teeltregistratie | audit support

## Impact Driven Approach (IDA) van Global GAP

- Verkrijgbaar in België vanaf dit jaar, 2021
- **Registratie en monitoring** tool: Gewasbeschermingsmiddelen, Meststoffen, Water, Energie (o.a. verlichting) en Afval



**Start milieuregistratie**

**Kies een auditor**

**Haal het Certificaat**

**GREENLINQ data**  
tracking&tracing | teeltregistratie | audit support

**CKCERT**  
UW KWALITEITSGARANTIE IN CERTIFICATIE

**GLOBALG.A.P.**  
The Global Partnership for Safe and Sustainable Agriculture

**PCS**



**GLOBALG.A.P.**  
The Global Partnership for Safe and Sustainable Agriculture

# Certificaten: IDA van GlobalGAP

## Impact Driven Approach (IDA) van Global GAP

**GREENLINQ data**  
tracking&tracing | teeltregistratie | audit support

- Samenwerking tussen:
  - **GlobalGAP** : Certificaat houder
  - **GreenlinQdata** : Registratie tool
  - Onafhankelijke certificaat instelling (OCI): Controle/Audit
    - CKCert
- Nu mogelijkheid met OCI via één audit: VegaplanNET, Milieu, GAP en Sociaal certificaat te halen.
- **Kosten**
  - **Abonnement GreenlinQdata = 299** euro
  - **GAP bijdrage = 50 – 200** euro
  - **Bijdrage audit OCI**



**GLOBALG.A.P.**  
The Global Partnership for Safe and Sustainable Agriculture

**GREENLINQ data**  
tracking&tracing | teeltregistratie | audit support

  
**PCS**

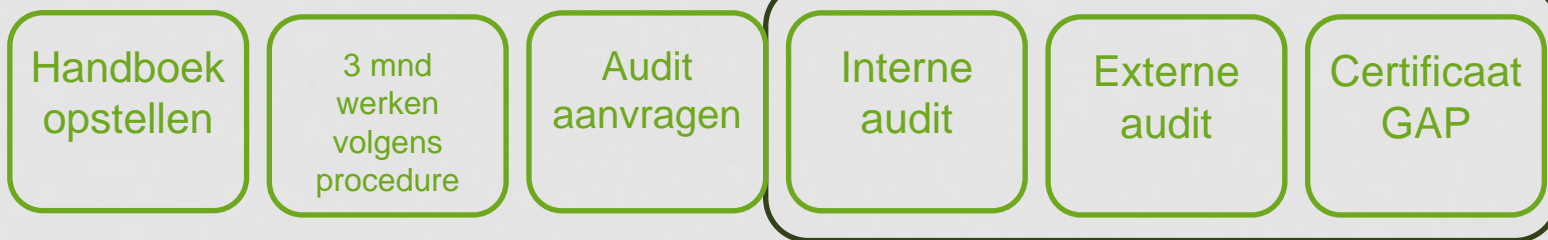
# Certificaat Goede landbouw praktijken (GAP)

## GAP = Good Agricultural practice

- Goede landbouw praktijken
- **MPS GAP** wordt gebenchmarkt t.o.v. **Global GAP**
  - **MPS GAP**
    - eerst MPS ABC
    - Uitgangsmateriaal minimum MPS ABC
- Doel: verbetering van **management** en **productiemethoden** met een focus op **traceerbaarheid**, **veiligheid**, **hygiëne** en **milieu**
- Traject



Jaarlijks



- Hoofdstukken: **Personeel & Organisatie**, **Klachtenbehandeling**, **Milieu**, **Bemesting**, **Watergift**, **Gewasbescherming**, **Onderhoud** en **Recall procedure**

# Sociale certificaten

**Certificaten** om aan te tonen dat goede **arbeidsomstandigheden** en **sociale** aspecten inzichtelijk maakt bij de **onderneming**.

- Zelfde traject als aanvragen GAP certificaten
- Meestal in combinatie met GAP
  - Goedkoper dan elk apart
  - GGN label



# Conclusie

- Certificatie op maat voor elke teler
- Focus
  - Wetgeving: VegaplanNET
  - Milieu
    - MPS ABC en IDA van Global GAP
  - Goede landbouwpraktijken en sociale verantwoordelijkheid
    - MPS en Global GAP, GRASP en MPS-SQ



# Conclusie

Dank u wel voor jullie aandacht!

Vragen nu? Stel gerust

Vragen later, contacteer me via telefoon of mail.



**Jeroen Lambin**

Verantwoordelijke Adviesdienst Certificatie

T: +32 (0)485 00 68 93

[jeroen.lambin@pcsierteelt.be](mailto:jeroen.lambin@pcsierteelt.be)

[pcsierteelt.be](http://pcsierteelt.be)



DEPARTEMENT  
LANDBOUW  
& VISSERIJ