



Serenade ASO

PRODUCTEIGENSCHAPPEN

NAAM:	Serenade ASO
AARD:	Fungicide
ACTIEVE STOF:	13.96 g/l <i>BACILLUS AMYLOLIQUEFACIENS</i> strain QST 713
ERKENNINGSNR.	10299 P/B
FORMULERING:	SC
TEELTEN:	Sierplanten + niet houtachtig (OL + OB) + chrysanten
DOSIS:	0,5 L/100L bladtoepassing – 5-10 L bodemtoepassing - Lipopeptiden perforeren het celmembraan van de sporenkiembuis - Antibiose
WERKINGSWIJZE:	
VERPAKKING:	10 L





Serenade ASO

Een fles Serenade ASO bevat drie werkzame componenten:

1 Levende *bacillus amyloliquefaciens* QST 713

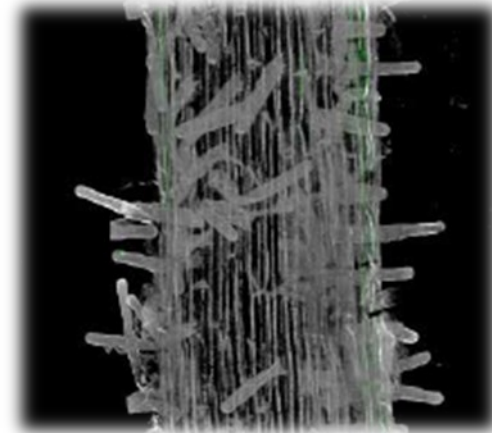
Ontwikkelen niet bij een bladbehandeling

2 (Dormante) sporen van *bacillus amyloliquefaciens* QST 713

- De sporen kiemen in de bodem en koloniseren de wortels van de planten.
- De sporen activeren het zelfverdedingsmechanisme SAR van de plant (enkel op een gezonde plant)

3 8 verschillende lipopeptiden

Contactfungiciden en –bactericiden





Serenade ASO

BLADTOEPASSING:

BEDEKKING = GROOTSTE AANDACHTSPUNT

Eigenschappen water:

Geen invloed van

pH

Temperatuur

Hardheid

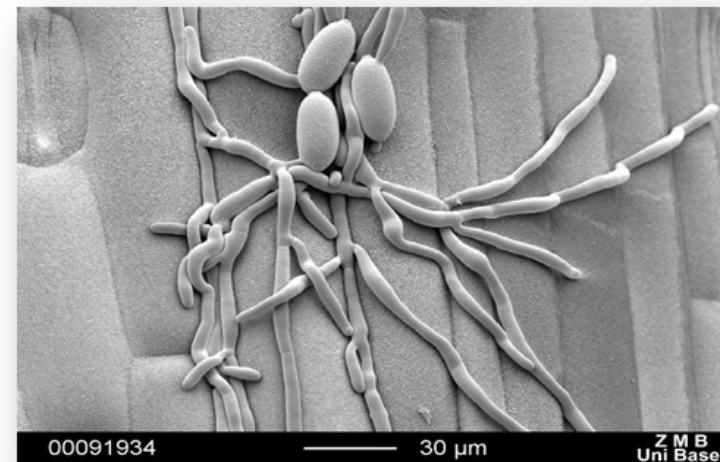
Omstandigheden:

Geen invloed

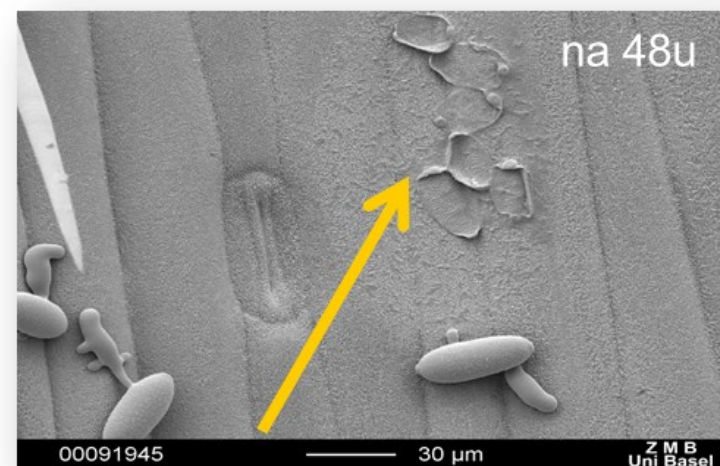
UV

RV

Temperatuur



B. Graminis onbehandeld





Serenade ASO

BODEMTOEPASSING:

LANGE KOLONISATIE = GROOTSTE AANDACHTSPUNT

Eigenschappen water:

Geen invloed van

pH

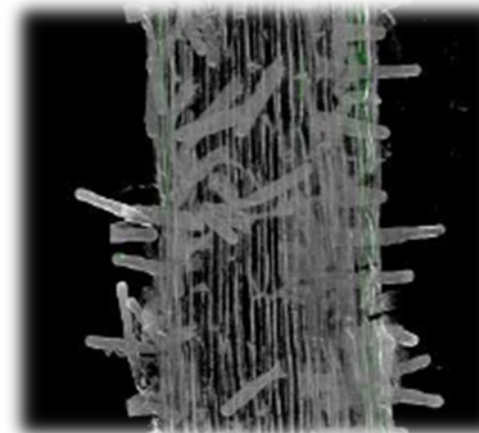
Temperatuur

Hardheid

Omstandigheden:

Stabiel vochtgehalte: vermijd droge periodes

Groeizame temperaturen





Xentari WG

PRODUCTEIGENSCHAPPEN

NAAM:	Xentari WG
AARD:	Insecticide
ACTIEVE STOF:	15000 IU/mg <i>Bacillus thuringiensis</i> subsp. <i>aizawai</i> stam ABTS-1857
ERKENNINGSNR.	9067 P/B
FORMULERING:	WG
TEELTEN:	Sierplanten (OL + OB)
DOSIS:	75-100 g/100L
WERKINGSWIJZE:	Toxines verstoren de darmwerking + bacterie vergiftigt insect
VERPAKKING:	10 L





Xentari WG

Eigenschappen water en omstandigheden:

pH: tussen 6 en 8.5

UV: UV-gevoelig → 's ochtends of 's avonds

Temperatuur: geen invloed

Hardheid: geen invloed

Doelinsecten:

Jonge rupsen vreten relatief het meest

+ meest vatbaar



		Serenade ASO	Xentari WG
	actieve stof:	Bacillus amyloliquifaciens stam QST 713	Bacillus thuringiensis subsp. aizawai stam ABTS- 1857
Erkenning BE of gebruikers- richtlijn	gewasgroep (sierpl, sierbomen,...)	Sierplanten	Sierplanten
	indoor/outdoor	OL + OB	OL + OB
	ziekten/plagen	Echte Meeldauw + Pythium	Rupsen – Spinselmotten – Satijnvlinders - wintervlinders
	l/ha of kg/ha product EN/OF ml/l of g/l product	0,5 l/100 L 5-10 L/ha	0,075 - 0,1 kg/100 l
	aantal toepassingen (+ interval)	1-6 (5 dagen)	1-7 (7 dagen)
werking (insecticiden)	opname in plant (W,T,LS,..)*		geen
	werking op insect/mijt (C,M,D)*		M
	werking tegen stadia (E,L,N,A)*		L
	werkingssnelheid (nawerking)		3-4 d (7-10d)
	neveneffect op sluipwespen		neen
	neveneffect op roofmijten		neen
werking (fungiciden)	opname in plant (W,T,LS,..)*	geen	
	neveneffect op sluipwespen	neen	
	neveneffect op roofmijten	neen	

		Serenade ASO	productnaam 2
optimale toepassing	preventief/curatief	Preventief	Curatief
	spuiten/aangieten/...	Spuiten (+ inwerken)	Spuiten
	vloeistof: l/are of kg/are	+ - 5 l/a	5-10 l/a
	solo OF combineren met hulpstof of GBM	+ Trend 90 bij bladtoepassing	Solo
	1. invloed T° 2. invloed RV 3. invloed licht 4. invloed pH 5. invloed watertempertr	1. Geen - Weinig 2. Geen 3. Geen 4. Geen 5. Geen	1. Geen 2. Geen 3. UV-afbraak! 4. 6-8.5 5. Geen
	moment van toepassen	/	Jonge rupsen!
	andere	Zie verderop	Bladbedekking!
goede resultaten	tegen ziekte of plaag	Kiemschimmels (<i>Pythium</i>) Echte meeldauw	Buxusrups
	in gewas(sen)	Gestekte gewassen Allerhande	Buxus

Serenade ASO

Wat bepaalt het succes van een bodembehandeling met Serenade ASO?

1 Succesvolle kolonisatie door *Bacillus amyloliquefaciens* QST 713

› Stabiel vochtgehalte (en milde temperatuur) in de bodem

2 Duur van de kolonisatie

› Hoe langer de symbiose tussen wortel ↔ , hoe groter het opbrengsteffect

